

bboxx Hoteltower – das mobile dreistöckige Hotel mit Dachterrasse



- **Hotelturm für 2 bis 4 Personen**
 - **Für städtische und ländliche Umgebung**
 - **Drei Wohnebenen, optional Dachterrasse**
 - **Komplett ausgestattet transportierbar**
 - **Aufbau in wenigen Stunden**
 - **Beheizbar, isoliert, hochwertig**
 - **Außenflächen rundum gestaltbar**
 - **Optional mit WC und Dusche**
- Miete und Ratenkauf auf Anfrage.**

Technische Daten

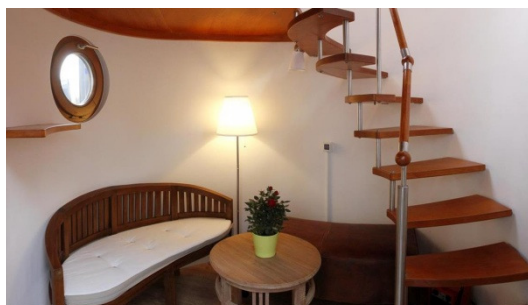
| | |
|---------------------------|-----------------------|
| Gesamthöhe mit Terrasse | 6,60 m |
| Gesamthöhe ohne Terrasse | 5,30 m |
| Außendurchmesser unten | 2,85 m |
| - oben (mit Wendeltreppe) | 4,75 m |
| Nutzfläche inkl. Terrasse | 15 qm |
| Gewicht | 21 t |
| Aufbauzeit | 4-5 h |
| Brandschutzklasse | A1 |
| Außenanstrich | RAL Farben |
| Rundkörper | Stahlbeton |
| Wendeltreppe | feuerverzinkter Stahl |
| Handlauf | Edelstahl |
| Innenausbau | Birke, massiv |

Preisliste

| | |
|--|-------------|
| bboxx Hoteltower (inkl. Holz-Glastüren, Innentreppe, Geländer, Echtholz-Ebenen Elektrogrundausrüstung, Türüberdachung, Boden gefliest, Innen- und Außenanstrich) | 34.940 Euro |
| Dachterrasse mit Wendeltreppe von 1. Etage | 8.290 Euro |
| Fußbodenheizung | 1.630 Euro |
| <i>Alternativen für das EG:</i> | |
| - Möblierung Sitzbereich, oder | 2.480 Euro |
| - Bad mit WC und Dusche | 7.800 Euro |
| Transport bis 150 km | 850 Euro |
| - jeder weitere km | 2,50 Euro |

Aufbau und Montage in Deutschland inklusive. Preise ab Werk zzgl. 19% MwSt. Stand: 11.07.2016

Referenzen



links: Die Hoteltower-Gruppe des HOLI-Berlin Hostel & Hotel in Berlin Lichtenberg;

unten: die bbboxx-Formationen des Qbe Hotel Heizhaus Berlin

Für das EG gibt es zwei Optionen: möblierter Sitzbereich (oben); oder ein Bad mit WC und Dusche (rechts)

